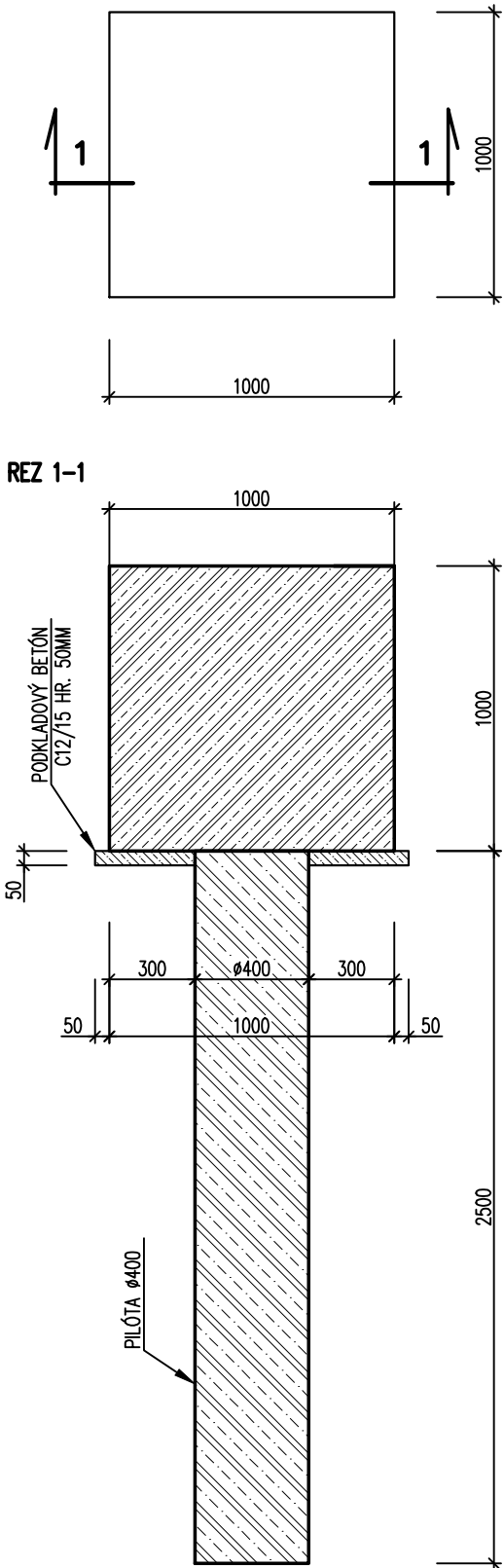


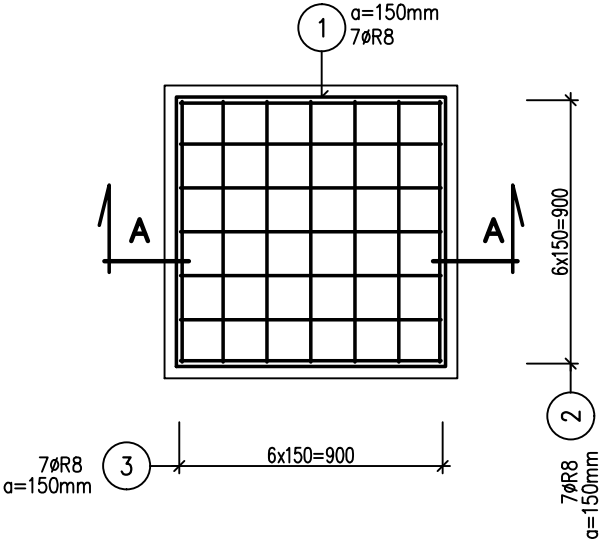
PILÓTOVÝ ZÁKLAD PZ1 – TVAR  
PÓDORYS

ks=116



REZ 1-1

PILÓTOVÝ ZÁKLAD PZ1 – VÝSTUŽ  
REZ C-C

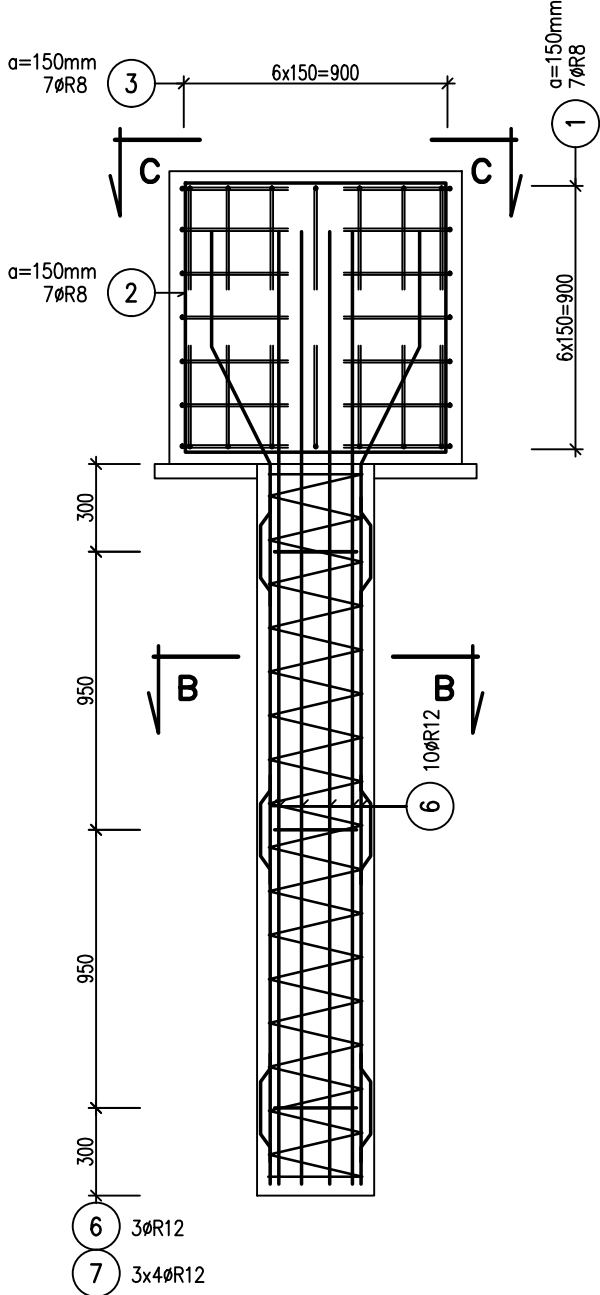


1 ØR10/4100mm 7KS

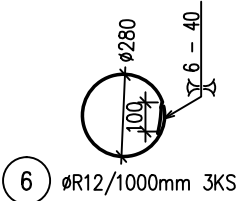
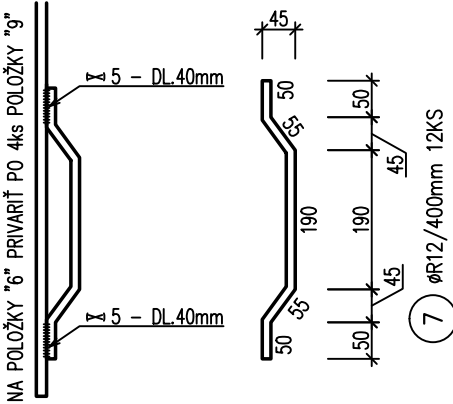
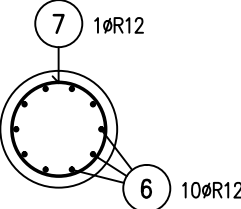
2 ØR10/4050mm 7KS

3 ØR10/4050mm 7KS

REZ A-A



REZ B-B



6 ØR12/1000mm 3KS

VÝKAZ VÝSTUŽE						
PRVOK	POL.	Ø	DLŽKA [m]	KS	DLŽKA - bm	
					10 505	
					ØR8	ØR12
1x	1	R8	4.10	7	28.70	
	2	R8	4.05	7	28.35	
	3	R8	4.00	7	28.00	
	4	R12	3.30	10		33.00
	5	R8	17.55	1	17.55	
	6	R12	1.00	3		3.00
	7	R12	0.40	12		4.80
	CELKOM		m	102.60	40.80	
			kg/m	0.395	0.888	
			kg	40.53	36.23	
			kg	76.76		
HMOTNOSŤ CELKOM			kg	73.76		
					1x76.76=	76.76

POZNÁMKA :

- VÝSTUŽ JE KÓTOVANÁ VONKAJŠÍMI ROZMERMI
- AK NIE JE PREDPÍSANÉ INAK, POTOM DBR=4xds AK ds<16mm, RESP. DBR=7xds AK ds>16mm
- KALICH Z VNÚTORNEJ STRANY ZDRSNIŤ


BETÓN: PILÓTA STN EN 206-1 - C25/30 - XC2 (SK) - Cl 0,4 - Dmax 16 - S4  
HLAVICA STN EN 206-1 - C30/37 - XF4, XC4, XD3 (SK) - Cl 0,4 - Dmax 16 - S4

OCEĽ: B 500B  
KRYTIE VÝSTUŽE: 40 mm (AK NIE JE UVEDENÉ INAK)

OBJEDNÁVATEL



NÁRODNÁ DIAĽNIČNÁ SPOLOČNOSŤ

ZHOTOVITEĽ DOKUMENTÁCIE NA REALIZÁCIU STAVBY		
GEOCONSULT S.R.O. MILETIČOVA 21, P.O.BOX 34, 820 05 BRATISLAVA 25		
HL. INŽ. PROJ. Ing. Ondrej KUPČO	Čís.ZÁK. 1347/1230	

DOKUMENTÁCIA NA REALIZÁCIU STAVBY

250-00

ZÁKAZKA		DIAĽNIČNÝ PRIVÁDZAČ LIETAVSKÁ LÚČKA - ŽILINA II. ETAPA km 4,7 - 7,3			
ČASŤ STAVBY		250-00 PROTIHLUKOVÁ STENA - VĽAVO km 1,400-1,860		PLÁNOVÉ 1 M 1:500	
PRÍLOHA		ZAKLADANIE (PILÓTY A HLAVICE)		STUPEŇ DRS	ČÍSLO ZÁKAZKY 1347/1230
OBJEDNÁVATEĽ		NÁRODNÁ DIAĽNIČNÁ SPOLOČNOSŤ, a.s.		OKRES ŽILINA	
HLAVNÝ INŽ. PROJ. Ing. Ondrej KUPČO		TECH. KONTROLA Ing. Peter HOLLY		SÚRADNICOVÝ SYSTÉM JTSK	
ZODP. PROJ. Ing. Peter GAVALA		VÝPRACOVAL Ing. Peter GAVALA		VÝŠKOVÝ SYSTÉM Bpv	
DÁTUM 05.2015		FORMÁT 3x A4		MIERKA 1:25	
				ČÍSLO PRÍLOHY S-5.1	
				SÚPRAVA	